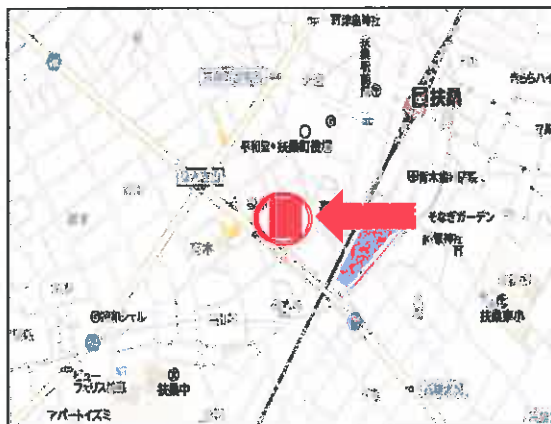
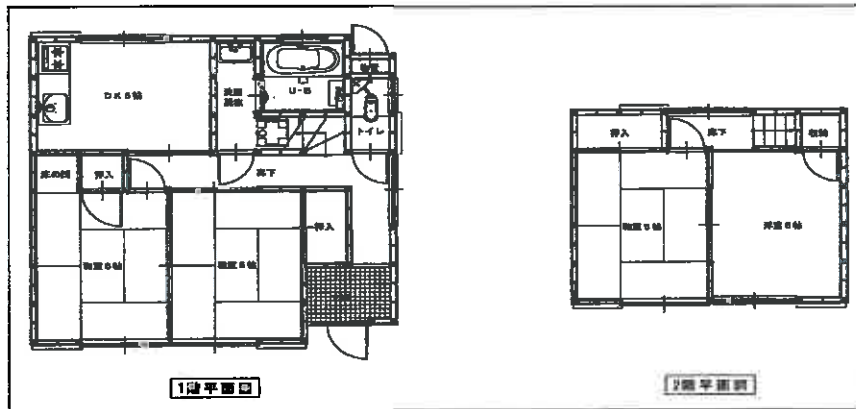
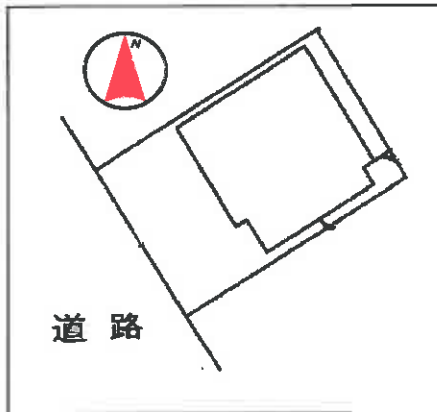


売買中古戸建

4DK 価格 1,100 万円

★住環境良好 ★扶桑駅徒歩7分
★駐車スペース可 ★日当良好



所在地	丹羽郡扶桑町高木桜木573番地
交通	名鉄犬山線「扶桑」駅 徒歩7分 名鉄犬山線「柏森」駅 徒歩22分

土地面積	102.96㎡(31.14坪)		
建物	構造・規模	木造瓦葺2階建	
	面積	延床面積 76.20㎡(23.05坪) 1階:51.36㎡(15.54坪) 2階:24.84㎡(7.51坪)	
土地権利	所有権	地目	宅地
都市計画	市街化区域	用途地域	第一種住居地域
建ぺい率	60%	容積率	200%
法令上の制限	—		
築年月	昭和51年3月新築 平成11年6月増築	駐車場	有
現況	空	引渡日	相談
接道状況 (角地・間口)	南西側幅員約4.6mの公道に間口約8.0m接面		
設備	電気・水道・プロパンガス・浄化槽(現状)		
備考	※現状渡し ※前面道路に下水道埋設済み ※浴室、洗面リフォーム済み ※エアコン 1台付		
	●柏森小学校	徒歩15分	1.25km
	●扶桑中学校	徒歩7分	0.58km

※図面と現状が相違する場合は現状優先とします。



大藪建設株式会社

愛知県知事免許(3)第18672号

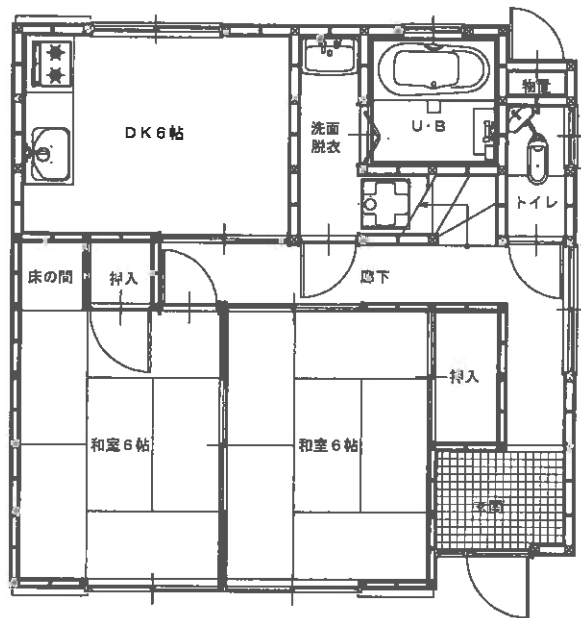
〒480-0104 愛知県丹羽郡扶桑町大字斉藤字東屋敷6番地

【TEL】0587-93-2631
【FAX】0587-93-5273
【URL】http://www.oyabukensetsu.com
【E-mail】info@oyabukensetsu.com

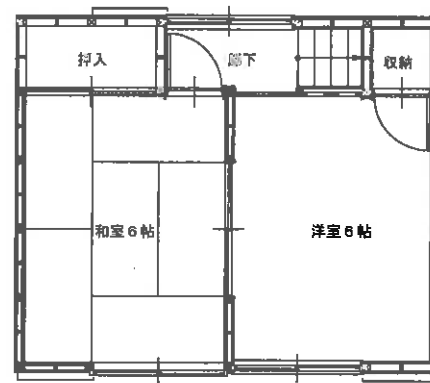
■取引態様 一般媒介

■情報公開日 平成26年1月

■担当者 大藪



1階平面図



2階平面図

